



Handleiding analysepakket

Ui



NovaCropControl
Postbus 2218
5001 CE Tilburg
013-5902864
info@novacropcontrol.nl
www.novacropcontrol.nl



Bemonstering en verzending

Plaats

Houd bij het kiezen van de plaats van bemonstering rekening met de volgende zaken:

- Vermijd randen van het perceel
- Zorg voor een goede gemiddelde bladkwaliteit. Bemonster planten met bijvoorbeeld gebreksverschijnselen individueel. Mocht het gebreksverschijnsel algemeen voorkomen in het jonge of oude blad, bemonster dit dan wel als regulier jong of oud monster.
- Houd rekening met eventuele zon- en schaduwzijden van de plant, zorg er voor dat altijd dezelfde zijde bemonsterd wordt.

Tijdstip

Sterk aan te bevelen is om het monster voor 9:00 uur te nemen, vanwege het feit dat we dan met voldoende bladspanning te maken hebben. Het blad moet voldoende sap bevatten om er metingen aan te kunnen verrichten.

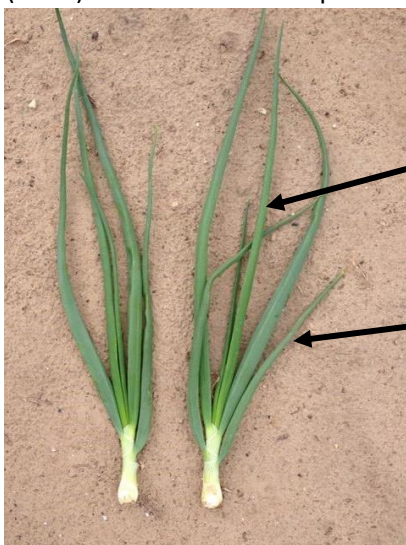
Start met bemonsteren als de bolvorming begint. Vanaf dan elke twee of drie weken bemonsteren, tot na de laatste keer bemesten of kort voor de oogst.

Overtollig vocht

Indien het blad aan de buitenzijde nat is door pieren, dauw of regen moet worden drooggedept, voordat het blad in de monsterzak wordt gestoken, omdat dit "overtollige" vocht een verdunnend effect heeft op de analyse.

Plantonderdeel

Neem voor bemonstering de jongste, volledig ontwikkelde pijp. Bemonster ook de oudste, nog vitale pijp (afb.1). Dit worden twee aparte monsters.



Jongste, ontwikkelde pijp

Oudste, vitale pijp

Afb. 1





Hoeveelheid

Gemiddeld genomen kan men volstaan met 30 bladeren per monster (30 jonge bladeren en 30 oude bladeren, dit zijn aparte monsters. Minimaal 150 gram). Uiteraard hangt het een en ander samen met het type blad (grootte en dikte bladschijf). Indien twijfel bestaat over de hoeveelheid, neem gerust even contact met ons op.

Stapelen en vouwen van het blad

Ten behoeve van een vlotte verwerking dringend het verzoek de bladeren bij de bemonstering te stapelen en daarna eventueel te vouwen zodat ze in het zakje passen. Schuif de opgevouwen bladeren voorzichtig in het zakje. Duw de lucht eruit om de verdampingsruimte weg te nemen en sluit vervolgens de monsterzak. De volgende reeks afbeeldingen laat dit zien (tomatenblad als voorbeeld).



Aanbrengen barcode

Plak vervolgens de sticker, voorzien van barcode op de monsterzak. Vul de aanvullende monstergegevens in op het etiket. Onze voorkeur gaat uit naar het voordrukken van etiketten, invullen is dan niet meer nodig en de kans op 'foutieve' benamingen wordt dan kleiner. Vraag naar de mogelijkheden!





Inpakken van het analysepakket

Zorg er voor dat de bladmonsters zo plat mogelijk in de envelop geschoven worden. De envelop dient door een brievenbussleuf te passen.



Verzending

Zorg ervoor dat een bemonstering in één verpakking verzonden worden. Het wil nog wel eens voor komen dat enveloppen op eenzelfde dag verstuurd, in dezelfde brievenbus gedeponereerd, toch op verschillende dagen binnenkomen. Het kan dus voor komen dat u enveloppen overhoudt. Zorg tenslotte voor voldoende frankering. Check altijd het gewicht!

Tabel TNT enveloppenpost (sept. 2019)

<u>Gewicht</u>	<u>Aantal postzegels</u>
0-20 gram	1
21-50 gram	2
51-100 gram	3
101-350 gram	4
351-2000 gram	5

(een envelop dient door de brievenbussleuf te passen!!!)

Zorg ervoor dat enveloppen goed dichtgeplakt zijn. Het is aan te bevelen om met plakband de sluiting extra stevig dicht te maken. Bij het insturen van meerdere monsters tegelijk, kan desgewenst een pakketje met een pakketzegel verstuurd worden. Deze zijn op het postkantoor verkrijgbaar à € 6,95 per stuk (tarief sept. 2019). Er kan dan een pakketje tot 10 kg verstuurd worden.

